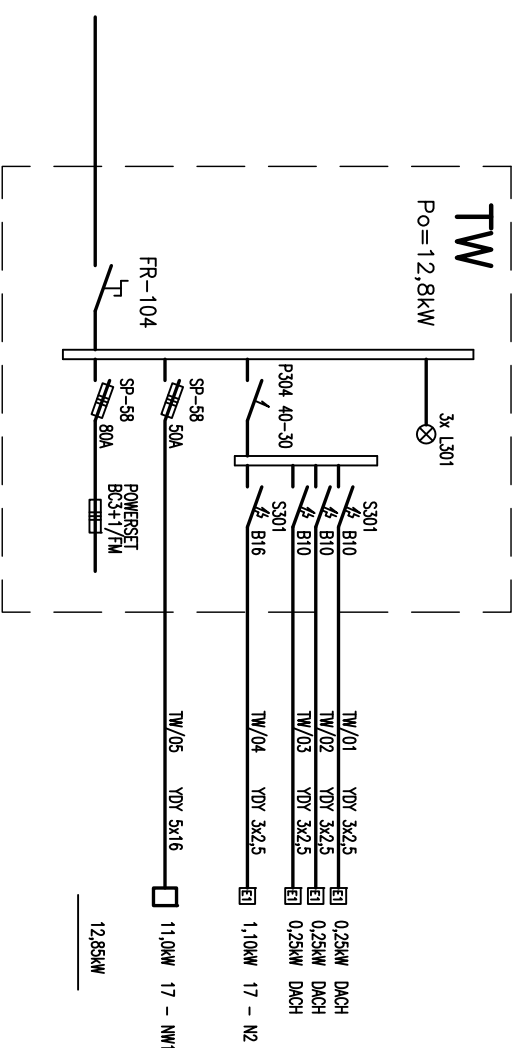
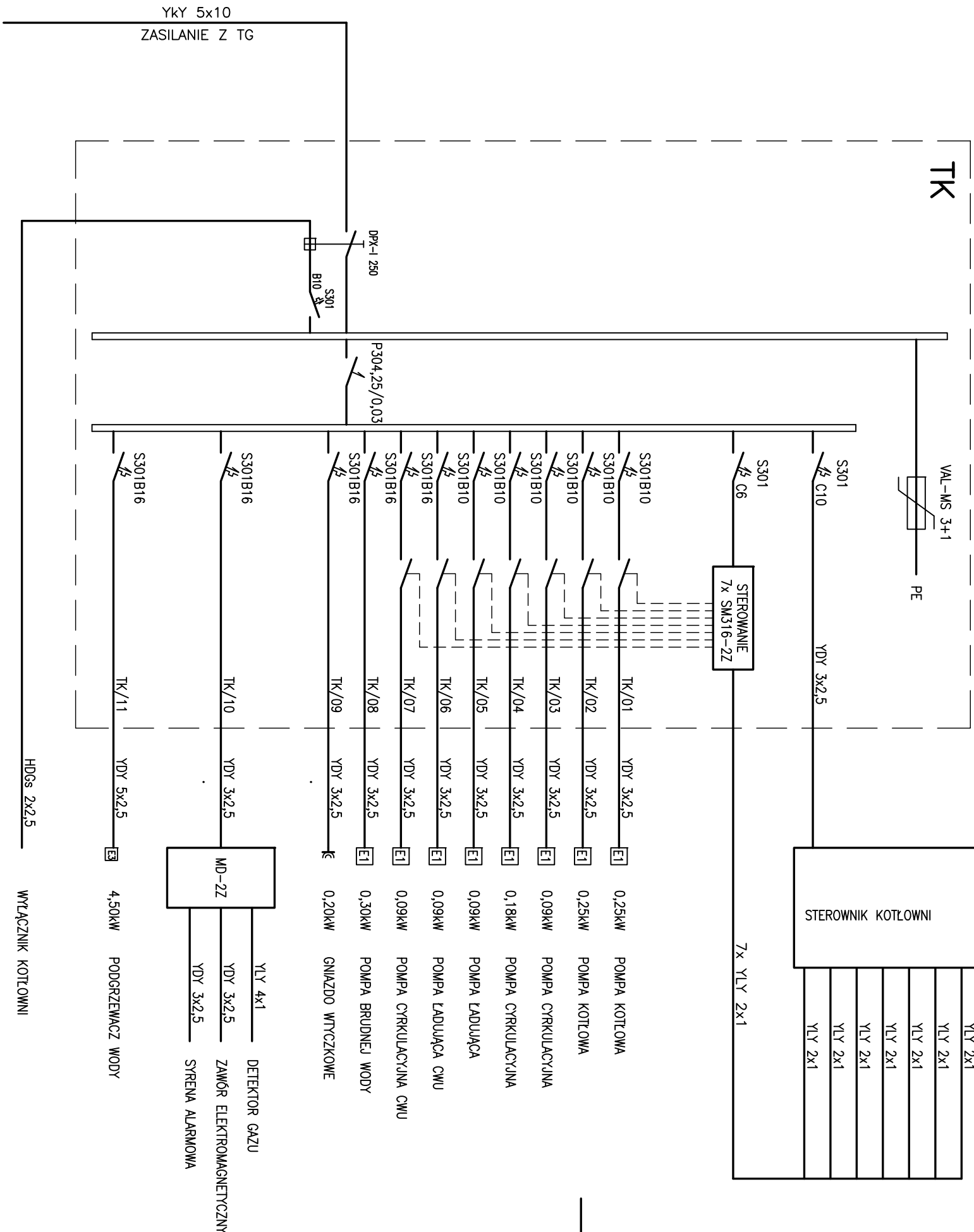



$P_o=12,0\text{kW}$   
 $I_o=19,5\text{A}$

RN-3x18-55 /FAEL/



<div><div><div>mp project</div><div></div></div><div><div>mirosław pacek</div><div>MP PROJECT Mirosław Pacek</div><div>ul. Balcica 134</div><div>30-149 KRAKÓW</div><div>tel.: + 48 12 6618235</div><div>fax.: + 48 12 6618236</div><div>email: mp.project@interia.pl</div></div></div>	
Nazwa inwestycji:	
HALA WIDOWISKOWO - SPORTOWA 24x48	
Inwestor:	
Adres inwestycji:	
Branża:	
Faza:	
Projektował:	
mgr inż. WOJCIECH LISEK	
Opracował:	
mgr inż. WOJCIECH LISEK	
Sprawdził:	
mgr inż. ANDRZEJ NOWAK	
Autor adaptacji:	
Nazwa rysunku:	
SCHEMAT IDEOWY TW SCHEMAT IDEOWY TK	
Skala:	
Data:	
Numer rysunku:	
E-02	